

Einschränkungen: Zufahrten

Abschnitt: Oberdorf, Los 6.2, Hauptstrasse 5 - 80

Die Bahnlinie im Waldenburger Tal wird vollständig erneuert, vom Unter- und Oberbau, den Gleisen, elektrischen Anlagen bis hin zum Rollmaterial, den Haltestellen und dem Bahnhof Waldenburg. Zugleich werden die Vordere Frenke teilweise renaturiert und der Hochwasserschutz modernisiert. Dabei kommt es temporär zu Verkehrseinschränkungen auf der Kantons- und den Gemeindestrassen.

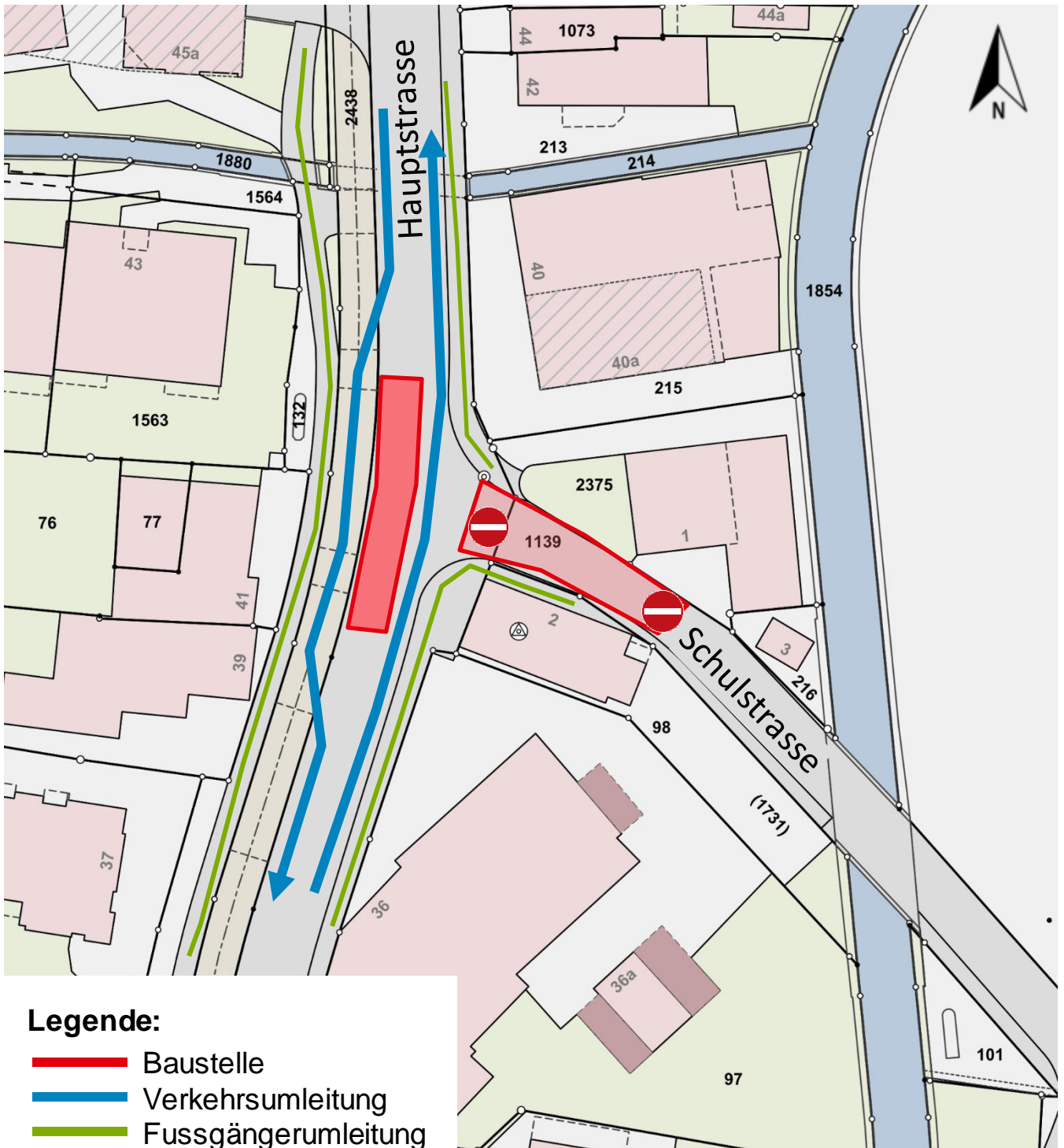
In den kommenden Tagen werden Strassenbauarbeiten an der Kreuzung Schulstrasse - Hauptstrasse durchgeführt. Während dieser Zeit ist die Schulstrasse für den Verkehr gesperrt, davon ausgenommen sind Fussgänger. Die Bauarbeiten an der Kreuzung beginnen voraussichtlich am 28.07. und enden am 20.08.2021

Die BLT und die beauftragten Bauunternehmungen sind bestrebt, die Lärmemissionen, Verkehrsbehinderungen und Einschränkungen für die Anwohnerinnen und Anwohner so weit als möglich zu reduzieren.

Besten Dank für Ihr Verständnis.



Gesamterneuerung Waldenburgerbahn



Rückfragen per E-Mail an m.titz@aebo.ch (Bauleitung Los 6.2)