

Information

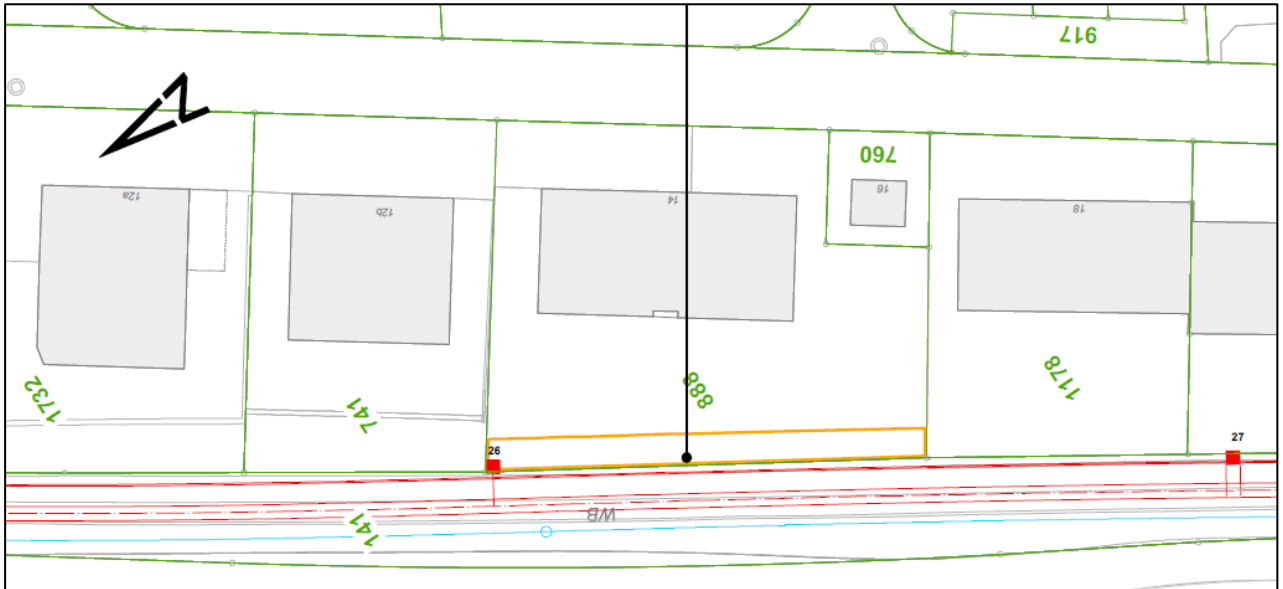
Gesamterneuerung Waldenburgerbahn

Die Bahnlinie im Waldenburger Tal wird vollständig erneuert, vom Unter- und Oberbau, den Gleisen, elektrischen Anlagen bis hin zum Rollmaterial, den Haltestellen und dem Bahnhof Waldenburg. Zugleich werden die Vordere Frenke teilweise renaturiert und der Hochwasserschutz modernisiert. Dabei kommt es temporär zu Verkehrseinschränkungen auf der Kantons- und den Gemeindestrassen.

Im Rahmen der Bauarbeiten wird in Hölstein vorgängig durch die Umweltbaubegleitung eine Begehung bezüglich Vogelschutz auf den privaten Grundstücken im Bereich des Bewuchses entlang des Bahndamms in der KW 08 durchgeführt.

Bezüglich den Hauptbauarbeiten für die Erneuerung der Waldenburgerbahn wurde mit dem Grundeigentümer am 04.05.2020 ein vorübergehender Landerwerb auf Ihrem Grundstück, Parzelle 888, abgemacht (siehe gelber Bereich auf Skizze 1). Dieser Landerwerb wird dazu dienen, um die Bauarbeiten entlang dem geplanten Bahntrasse durchzuführen. Die Unternehmung (ARGE WB Hölstein Los 4, Firma Walo Bertschinger AG) wird gemäss dem Landerwerbsplan einen Bauzaun/eine Doppellatte aufstellen und mit Maschinen den vorübergehenden Landerwerb betreten/befahren. Diese Arbeiten starten ab dem 06.04.2021 und dauern bis im Dezember 2021. Die Zufahrt zur Parzelle 888 bleibt gewährleistet. Über weitere Arbeiten werden wir Sie erneut informieren.

Wir bitten Sie, allfällige Pächter oder Mieter Ihres Grundstücks direkt über die anstehenden Beeinträchtigungen zu orientieren.



Skizze 1: Ausschnitt aus der Landerwerbsvereinbarung vom 04.05.2020

Fragen und Anliegen im Zusammenhang mit den Bauarbeiten richten Sie bitte an:

- örtliche Bauleitung: Jauslin Stebler AG,
Charles Reinle, Telefon 061 467 67 93

Die BLT und die beauftragten Bauunternehmungen sind bestrebt, die Lärmemissionen, Verkehrsbehinderungen und Einschränkungen für die Anwohnerinnen und Anwohner so weit als möglich zu reduzieren.

Besten Dank für Ihr Verständnis.



www.bl.ch/wb

